

# 秋の農作業 ボランティア募集!

収穫の秋です! 県下の40地区あるふるさとむらでは、地元住民と一緒に農作業や地域行事に参加し、ふるさとむらづくりに取り組んでいただけるボランティアを募集しています。

このたび、神河町新野で小豆の刈り取り作業にご参加いただける方を募集します。

※三ノ宮～現地の送迎バス運行あり(新野のみ姫路駅前経由)

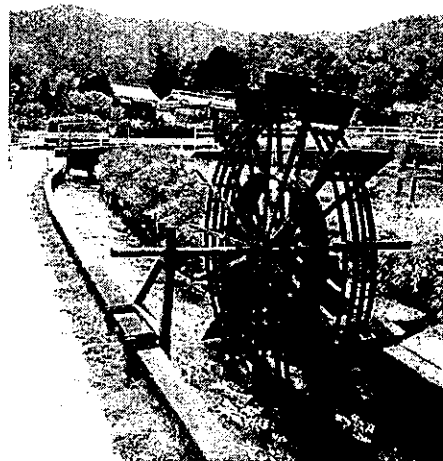
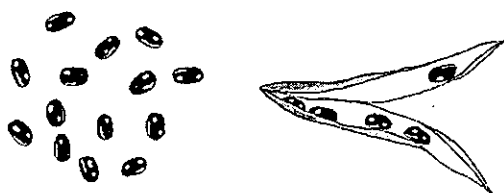


- 1 主催 ふるさとむら新野  
農村ボランティア事務局(兵庫楽農生活センター)

## 2 開催内容

### (1) <sup>にいの</sup>新野(神河町)

- ① 日時 平成21年11月22日(日) 10:00~15:30
- ② 集合 神戸市役所花時計前 7:40  
姫路じばさんビル 8:40 (\*時間厳守をお願いします)
- ③ 作業内容 小豆の刈り取り作業
- ④ 募集定員 30名(先着順)
- ⑤ 募集締切 11月13日(金)



← 新野の揚水水車  
(現在9基稼働中)

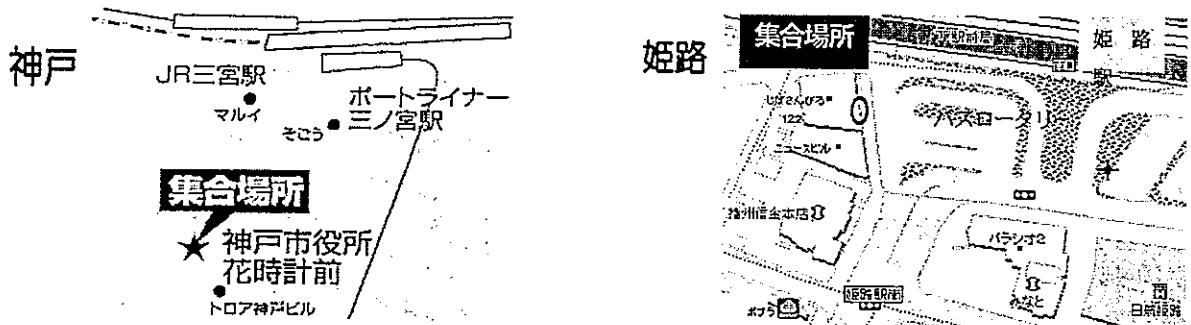
- 3 参加費用 1,000円(昼食代込み)

- 4 注意事項
- ①服装 農作業等を行える動きやすい服装、長靴でおいでください。
  - ②携行品 長靴、飲物、帽子、作業用手袋、タオル、雨具
  - ③雨天決行 各自で雨具をご用意ください。

- 5 申込方法 参加希望の方は、①氏名②住所③電話番号(携帯・自宅)を電話、FAX、E-MAILでお知らせください。

- 6 その他 全日、雨天決行

## 送迎バス集合場所付近図



### 申込・問合せ

社団法人兵庫みどり公社 兵庫楽農生活センター「農村ボランティア事務局」まで  
 所在地：〒651-2304 神戸市西区神出町小束野 30-17  
 TEL : (078)965-2651 FAX:(078)965-2653 E-mail:koryu@forest-hyogo.jp  
 HP : [http://hyogo-rakunou.com/07\\_nouson\\_bora.html](http://hyogo-rakunou.com/07_nouson_bora.html)

## 新野の水車

新野地区では元禄6年(1693年)頃から、水路より高い場所にある田んぼに水を入れるために水車が使われてきました。全国的にも珍しい竹枠式の構造で、非常に軽く、乾いていれば2人で運ぶことも出来ます。

昭和30年代までは18基の水車が並んでいましたが、昭和50年代には3基にまで減ってしまいました。

そこで、地域の伝統文化を後世に残すため、熟練者の指導のもと地域住民と農村ボランティアの協力を得て水車の維持管理、補修などを行っています。(現在は9基が稼働)

### 【申込用紙】

□にはし点を入れて下さい

|             |                    |  |
|-------------|--------------------|--|
| フリガナ<br>お名前 |                    | 現地までの移手段<br>□送迎バス利用<br>□現地集合(事務局までお問い合わせ下さい) |
| ご住所         | 〒 -                | ボランティア保険について(本年度)<br>□加入済 ・ □未加入             |
| 連絡先等        | 携帯： ( )<br>自宅： ( ) | FAX： ( )<br>Eメール： @                          |
| 備考          |                    |  |

◎登録用紙に記入の上、事務局までFAXして下さい。電話、E-mailでも受け付けます。