

ふるさと兵庫 見て歩き



薬王寺 冬の足あとと見つけた の巻

vol. 9

1月31日(日)曇り すっぱり雪につつまれた幻想的な冬景色を期待して薬王寺を訪れました。シャーベットの塊が道端に残され静寂だけが山里を包んでいました。野に山に降り積もった雪は時おり木立をふるわせる風の子守唄と温かい陽射しにまどろみ、いつしかその姿を消したのでしょうか。陽だまりの「旬の里のぼりお」で楽しく元気作戦の打合せ。薬王寺の魅力発見の取材冬探しに同行して頂きました。山かげに残る雪の上に二の字の足跡を発見！深くめり込んだ跡を見るとかなりの体重の持ち主？深い雪をザクザクと踏みしめて追跡すると、その足跡は山の雑木林に消えていました。山里の冬は厳しく長い、でもやがて立春です。



雪に残る二の字の模様



山かげの畑に雪が残る静かな里



陽だまりの旬の里のぼりお 竹炭焼き小屋



元気村 薬王寺 冬の物語



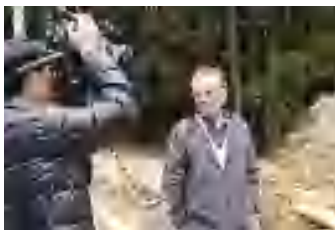
きれいな清水でほんもろこの養殖



1961年 開園の
神戸市立王子動物園



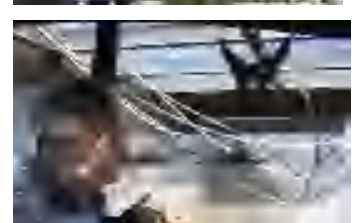
檜の木材を王子動物園の
さる舎にプレゼントします！



積み出しを待つ檜の丸太

王子動物園のさる達が
新しい遊び場を待っています！

王子動物園飼育展示係長
嶋谷吉彦さんからの
メッセージ



檜材で遊び場を補修します