

# 逆小校区スポーツ活動推進協議会 「スポーツクラブ21ゆずり葉」

☆ 日時 平成29年5月28日(日曜日) 12:30～13:00

☆ 場所 宝塚市立逆瀬台小学校北館1階 クラブハウス  
(ゆずり葉コミュニティルーム)

☆ 式次第

1. 開会のことば

2. 議長の選出

3. 議 案

(1) 議案第1号 平成28年度事業実績報告 P. 1

(2) 議案第2号 平成28年度収支決算報告 P. 3

(3) 議案第3号 平成28年度会計監査報告 P. 4

(4) 議案第4号 平成29年度役員の選任 P. 5

(5) 議案第5号 平成29年度運営委員の指名 P. 5

■ 参 考 資 料 社会体育関係連絡名簿 P. 6

(6) 議案第6号 平成29年度事業計画(案) P. 7

(7) 議案第7号 平成29年度収支予算(案) P. 10

4. 閉会のことば

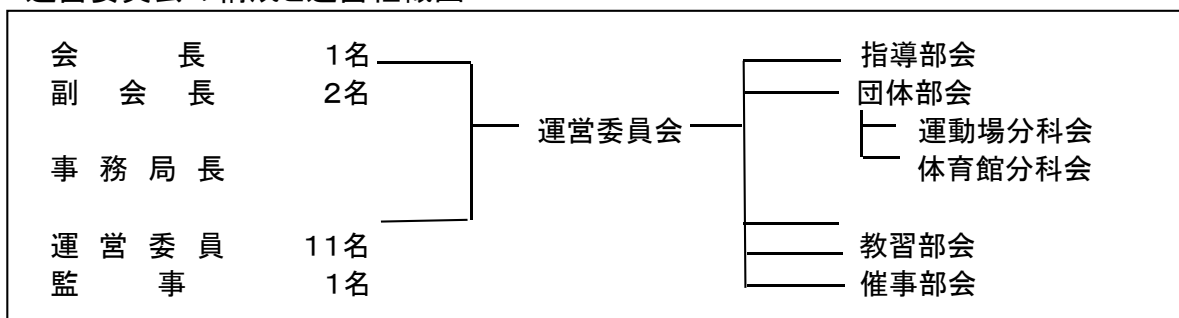
# 議案第1号

逆小校区スポーツ活動推進協議会「スポーツクラブ21ゆずり葉」

## 平成28年度 事業実績報告書

(平成28年4月1日 ~ 平成29年3月31日)

1. 指定小学校区とその概要
  - ・宝塚市立逆瀬台小学校の校区
  - ・世帯数 約4000世帯、人口 約10000人。
  - ・校区には、逆瀬台小学校区まちづくり協議会「ゆずり葉コミュニティ」が組織されてる。
2. 活動拠点となったクラブハウスの設置場所
  - ・宝塚市立逆瀬台小学校北館1階
  - ・ゆずり葉コミュニティ拠点施設『ゆずり葉コミュニティルーム』を、逆瀬台小学校区まちづくり協議会「ゆずり葉コミュニティ」との協約に基づいて兼用する。
  - ・連絡先 TEL/FAX 0797-73-8839
3. スポーツ活動を行った施設名とその概要
  - ・宝塚市立逆瀬台小学校の運動場
  - ・宝塚市立逆瀬台小学校の体育館
  - ・クラブハウス『ゆずり葉コミュニティルーム』
4. 上記施設以外の他の連携した施設名とその概要
  - ・逆瀬台デイサービスセンター2階地域交流スペースの多目的ホール
  - ・兵庫県立宝塚高等学校のテニスコート・運動場
  - ・逆瀬川マンション集会室
  - ・逆瀬台自治会、阪急青葉台自治会「センター会館」
5. 運営委員会の構成と運営組織図



6. クラブ設立年月日
  - ・平成16年3月7日(日曜日) 設立総会
7. 運営委員会等の開催と協議内容

指名運営委員数	開催回数(時間数)	1回当たりの出席者数	開催場所	備考
15	5 (8時間)	12	クラブハウス	
注1. 原則としてスポーツ団体代表・スポーツ教室世話人を加えて拡大運営委員会として開催。				
注2. 第1・2・4・5回は逆瀬台小学校社会体育運営委員会との合同会議として開催。				
討議した協議内容				
1. クラブ運営の一般的事項 ・会員拡大策    ・会費口数増強策    ・特別会員の承認    ・月次決算報告 ・前年度事業実績報告・収支決算報告    ・今年度事業計画案・収支予算案				
2. 特定事項 ・「ゆずり葉まつり」共催参加【『おみこしワッショイ!!!』段取り・動員 ドラゴン・サッカークラブ両団体のブース出展。 ・新規則に基づく学校体育施設使用許可申請書提出の督励および許可書の保管				

## 8. 配置した指導者の資格名と資格別人数

スポーツ団体・教室の名称	指導者の資格名・資格別人員
逆小ドラゴン / 少年野球教室 逆瀬台サッカークラブ	・主として地域の有志が、
青葉台クラブ(男子ソフトボール) 逆小ソフトボール愛好会(女子) 逆瀬台バドミントンクラブ ひかりバレーボールクラブ/バレーボール教室	・同好会的な存在で、 熟練・熟達者が未熟者を 指導する型をとっている。
宝塚空手道体育クラブ	・協会認定指導員 4名
卓球教室	・実業団選手の内山コーチ・栗山コーチ・吉見コーチ。
囲碁教室	・日本棋院五段の菊池インストラクター。

## 9. 実施した事業内容

### (1) スポーツ団体活動

スポーツ団体名(スポーツ種目)	活動開催日	対象	参加者	活動開催施設
逆小ドラゴン(少年野球)	毎週 日曜日	団員	18	小学校運動場
逆瀬台サッカークラブ(少年サッカー)	毎週 土曜日	団員	87	小学校運動場
青葉台クラブ(男子ソフトボール)	毎週 日曜日	団員	20	小学校運動場
逆小ソフトボール愛好会(女子)	毎週 土曜日	団員	13	小学校運動場
逆瀬台バドミントンクラブ	毎週 日曜日	団員	20	小学校体育館
ひかりバレーボールクラブ	毎週 土曜日	団員	17	小学校体育館
宝塚空手道体育クラブ	毎週 日曜日	団員	16	小学校体育館
コスモス・ピンポン・クラブ	毎週 水曜日	住民	3	逆瀬台デイサービスセンター
逆瀬川マンション・ピンポンクラブ	毎週 水・土曜日	住民	10	逆瀬川マンション集会室

### (2) スポーツ教習活動

スポーツ教室(スポーツ種目)	活動開催日	対象	参加者	活動開催施設
ゆずり葉少年野球教室	毎月 第1日曜日	会員	20	小学校運動場
ゆずり葉バレーボール教室	毎週 土曜日	会員	10	小学校体育館
ゆずり葉卓球教室コミュニティ室コース	毎週 木曜日	会員	14	クラブハウス
〃	毎週 日曜日	会員	15	クラブハウス
〃	毎週 火曜日	会員	13	クラブハウス
ゆずり葉卓球教室体育館コース	毎週 土曜日	会員	19	小学校体育館
ゆずり葉囲碁教室	毎週 土曜日	会員	11	西逆瀬川自治会館

### (3) スポーツ催事活動

スポーツ・イベントの名称・種類	活動開催日	対象	参加者	活動開催施設
健康ハイキング『裏山登山』主催				
・行者山東観峰登頂ハイキング	毎週 日曜日	住民	20	ゆずり葉コミュニティ 裏山
・ゆずり葉ピーク散策ハイキング	毎週 日曜日	住民	10	ゆずり葉コミュニティ 裏山
・ミステリー・ハイキング	毎月 第5日曜日	住民	15	ゆずり葉コミュニティ 裏山他
校区交流大会主催				
・親睦卓球大会	6月4日・11月26日	会員	35	小学校体育館
・卓球教室新年会	1月28日	会員	17	校外
『ゆずり葉まつり』共催参加	秋季 10月15日			小学校運動場・体育館
・おみこしワッショイ!!! (ドラゴン、サッカー、テニス、空手)		団員	30	
・フランクフルト(卓球・バドミントン他)		会員	13	
・スポーツ・エキジビション・ブース(ドラゴン、サッカー)		団員	20	
・音響ボランティア手伝い		会員	2	
その他校区内イベント参加				
・逆瀬台小学校運動会	秋季 10月1日	会員	5	小学校運動場

### (4) 広報活動

- ① 毎年四半期ごとに発行されている、逆瀬台小学校区まちづくり協議会「ゆずり葉コミュニティ」広報紙『ゆずり葉だより』の第3面に、逆小校区スポーツ活動推進協議会「スポーツクラブ21 ゆずり葉」案内・告知板を、毎号出稿・掲載して貰っている。
- ② 毎秋に開催されている「ちびっ子少年野球大会」に、優勝・準優勝の楯を提供している。

議案第2号

逆小校区スポーツ活動推進協議会「スポーツクラブ21ゆずり葉」

# 平成28年度収支決算書

(平成28年4月1日～平成29年3月31日)

## 収入之部

単位:円

科目	予算額	決算額	摘要
前年度繰越金	1,664,107	1,664,107	平成27年度からの繰越金
助成金	1,200	1,309	兵庫県地域スポーツ活動支援事業費補助
雑収入	3,000	3,000	寄付金
預金利息	200	13	
合計	1,668,507	1,668,429	

## 支出之部

単位:円

科目	予算額	決算額	摘要
クラブハウス整備費	10,000	0	
スポーツ・コート設備費	0	93,344	卓球台2台(含・運搬組立代)
スポーツ教習設備費	0	0	
スポーツ教習運営費	0	13,600	少年野球教室スポーツ安全保険料
スポーツ催事設備費	5,000	0	
スポーツ催事備品費	0	0	
スポーツ催事運営費	1,000	840	『ゆずり葉まつり』ボランティア保険料
スポーツ共通運営費	0	0	
事務局費(備品費)	3,000	0	
同(消耗品費)	2,000	967	トイレットペーパー、ホワイトボードマーカー
同(印刷費)	5,000	4,500	プリンターカード・カウント積み増し
同(通信費)	25,000	24,223	ファクス両用固定回線電話料
同(交通費)	0	0	
同(会場費)	1,000	200	通常総会会場費
同(雑費)	4,000	3,500	連絡協議会費他
同(資料費)	0	0	
広報費	80,000	83,120	「ゆずり葉だより」出稿分担金
小計	136,000	224,294	
次年度繰越金	1,532,507	1,444,135	平成29年度への繰越金
合計	1,668,507	1,668,429	

## 議案第3号

逆小校区スポーツ活動推進協議会「スポーツクラブ21ゆずり葉」

# 平成28年度 会計監査報告書

逆小校区スポーツ活動推進協議会「スポーツクラブ21ゆずり葉」規約第7条第3項第4号の規定に基づき、平成28年度(以下当年度という)会計収支決算について次のとおり確認する監査を実施した結果、適正に執行されていることが認められたので、ここに会計監査報告書として提出いたします。

1. 支払決裁稟議書の記載金額と現金出納帳の出金欄との突き合わせ確認
2. 支払決裁稟議書の内容精査と決裁欄の検査および支払証憑等の確認
3. 普通預金口座通帳引き出し欄と現金出納帳入金欄との突き合わせ確認
4. 当年度各月次決算報告書と当年度年次決算書との整合性の確認
5. 会計年度末普通預金口座残高の確認
6. 会計年度末基金口座残高の確認

平成 29 年 4 月 21 日

監 事 千 秋 良 雄 ㊞

逆小校区スポーツ活動推進協議会「スポーツクラブ21ゆずり葉」

## 平成29年度 役員候補者名簿 平成29年度 運営委員指名（案）

### 1. 役員候補者

- ◎ 会長 中村一雄（スポーツクラブ21ゆずり葉会長）
- ◎ 副会長 杉野順治（逆小ドラゴン代表）
- ◎ 副会長 吉見三悟（宝塚市スポーツ推進員）
- 監事 石谷清明（ゆずり葉コミュニティ事務局長）
- 顧問 高木浩志（宝塚市立逆瀬台小学校校長）
- 顧問 坊 和也（宝塚市立光ガ丘中学校校長）
- 顧問 下野厚子（兵庫県立宝塚高等学校校長）
- 顧問 廣瀬雅樹（兵庫県立宝塚西高等学校校長）

### 2. 運営委員指名(案)

- 指導部会 部会長 吉見三悟（兼務）
  - ◎ 副部会長 内山義弘（卓球教室コーチ）
  - ◎ 副部会長 栗山 順（卓球教室コーチ）
- 団体部会 部会長 杉野順治（兼務）
  - ◎ 副部会長 杉原未規夫（宝塚空手道体育クラブ代表）
  - ◎ 副部会長 西垣内浩子（逆瀬台バドミントンクラブ代表）
  - ◎ 副部会長 三野史裕（逆瀬台サッカークラブ代表）
- 教習部会 部会長
  - ◎ 副部会長 本多美智子（ゆずり葉少年野球教室世話人）
  - ◎ 副部会長 山中 寛（ゆずり葉卓球教室世話人）
  - ◎ 副部会長 吉田恵子（ゆずり葉卓球教室Eコース世話人）
- 催事部会 部会長 中村一雄（兼務）
- 医務部会（顧問医未委嘱）
- 事務局
  - ◎ 委員 清丸伊津
  - ◎ 委員 堀田倫子
  - ◎ 委員 山中 寛(兼務)

(1) 上記◎印の方々を運営委員として指名します。

(2) 指名運営委員で欠員になっている場合は、運営委員会において決定します

■ 参考資料

## 逆瀬台小学校社会体育関係連絡名簿

所属・役職	氏名	電話番号	FAX番号
社会体育運営委員会委員長・校長	高木浩志		
社会体育運営委員会主務・教頭	橋本恵美子		
スポーツクラブ21ゆずり葉会長	中村一雄		
スポーツクラブ21ゆずり葉副会長	杉野順治		
スポーツクラブ21ゆずり葉副会長	吉見三悟		
スポーツクラブ21ゆずり葉世話人	山中 寛		
【社会体育登録スポーツ団体】			
逆小ドラゴン代表	杉野順治		
逆瀬台サッカークラブ代表	三野史裕		
青葉台クラブ代表	稲岡患之		
逆小ソフトボール愛好会代表	秦 秀子		
宝塚空手道体育クラブ代表	杉原未規夫		
逆瀬台バドミントンクラブ代表	西垣内浩子		
ひかりバレーボールクラブ代表	清丸伊津		
【委託運営教室】			
ゆずり葉少年野球教室世話人	本多美智子		
ゆずり葉囲碁教室世話人	貞広好治		
【本会教習部会直轄教室】			
ゆずり葉卓球教室コミュニティ室コース世話人	山中 寛		
ゆずり葉卓球教室体育館コース世話人	吉田恵子		
社会体育管理指導員	西端喜信		

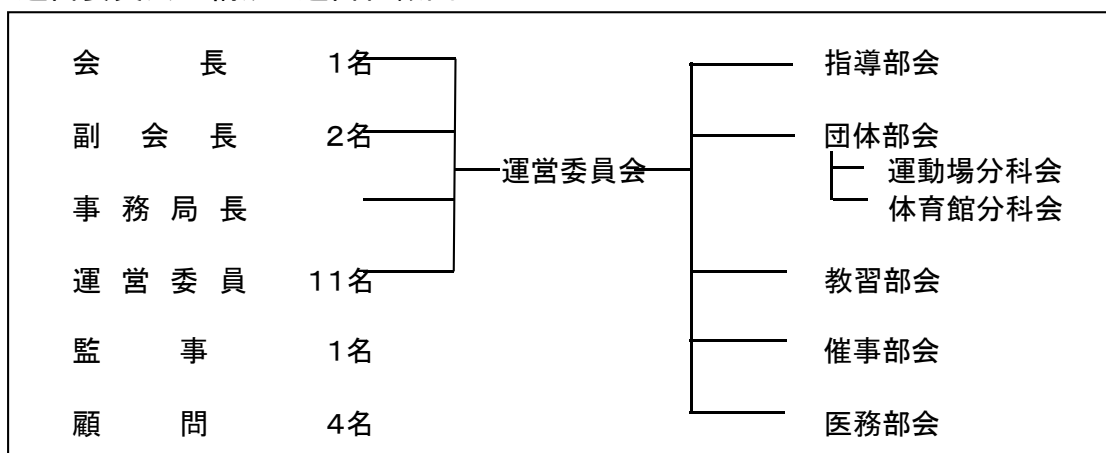
## 議案第6号

逆小校区スポーツ活動推進協議会「スポーツクラブ21ゆずり葉」

# 平成29年度 事業計画書（案）

（平成29年4月1日 ～ 平成30年3月31日）

1. 指定小学校区とその概要
  - ・宝塚市立逆瀬台小学校の校区
  - ・世帯数 約4000世帯、人口 約10000人。
  - ・校区には、逆瀬台小学校区まちづくり協議会「ゆずり葉コミュニティ」が組織されていて、今年度は本会会長中村一雄が会長を務める。
2. 活動拠点となるクラブハウスの設置場所
  - ・宝塚市立逆瀬台小学校北館1階
  - ・ゆずり葉コミュニティ拠点施設『ゆずり葉コミュニティルーム』を、逆瀬台小学校区まちづくり協議会「ゆずり葉コミュニティ」との協約に基づいて兼用する。
  - ・連絡先 TEL/FAX 0797-73-8839
3. スポーツ活動を行う施設名とその概要
  - ・宝塚市立逆瀬台小学校の運動場
  - ・宝塚市立逆瀬台小学校の体育館
  - ・クラブハウス『ゆずり葉コミュニティルーム』
4. 上記施設以外の他の連携する施設名とその概要
  - ・逆瀬台デイサービスセンター2階地域交流スペースの多目的ホール
  - ・兵庫県立宝塚高等学校のテニスコート・運動場
  - ・逆瀬川マンション集会室 ・西逆瀬川自治会館
  - ・逆瀬台自治会、阪急青葉台自治会「センター会館」
5. 運営委員会の構成と運営組織図



## 6. クラブ運営年間計画の概要

事 項	予 定 実 施 時 期	内 容
通常総会	平29年5月28日(日曜日)	・平成28年度事業実績・収支決算報告の承認 ・平成29年度役員選任・運営委員指名 ・平成29年度事業計画・収支予算案の承認
運営委員会	随時	・クラブ運営全般 ・月次決算報告
拡大運営委員会	四半期に1回程度	・社会体育運営委員会と合同会議
部 会	半年に1回程度	・スポーツ団体・教習・催事活動の立案
事務局会議	隔月に1回程度	・クラブ運営執行 ・月次決算報告作成
監 事 会	平成29年4月16日(日曜日)	・会計監査業務

\* 逆瀬台小学校社会体育運営委員会 4月・7月・11月・翌年2月の4回開催。



## 7. 配置する指導者の資格名と資格別人数の予定

スポーツ団体・教室の名称	指導者の資格名・資格別人員
逆小ドラゴン / 少年野球教室 逆瀬台サッカークラブ	・主として地域の有志が、 子供の指導に当たる。
青葉台クラブ（男子ソフトボール） 逆小ソフトボール愛好会（女子） 逆瀬台バドミントンクラブ ひかりバレーボールクラブ / バレーボール教室	・同好会的な存在で、 熟練・熟達者が未熟者を 指導する型をとる。
宝塚空手道体育クラブ	・協会認定指導員 4名
卓球教室	・実業団選手の内山コーチ・栗山コーチ・吉見コーチ。
囲碁教室	・日本棋院五段の菊池インストラクター。

## 8. 実施を予定する事業内容

### (1) スポーツ団体活動の実施予定

スポーツ団体名（スポーツ種目）	活動開催日	対象	参加者	活動開催施設
逆小ドラゴン（少年野球）	毎週 日曜日	団員	30	小学校運動場
逆瀬台サッカークラブ（少年サッカー）	毎週 土曜日	団員	80	小学校運動場
青葉台クラブ（男子ソフトボール）	毎週 日曜日	団員	20	小学校運動場
逆小ソフトボール愛好会（女子）	毎週 土曜日	団員	13	小学校運動場
逆瀬台バドミントンクラブ	毎週 日曜日	団員	20	小学校体育館
ひかりバレーボールクラブ	毎週 土曜日	団員	20	小学校体育館
宝塚空手道体育クラブ	毎週 日曜日	団員	20	小学校体育館
コスモス・ピンポン・クラブ	毎週 水曜日	住民	5	逆瀬台デイサービスセンター
逆瀬川マンション・ピンポンクラブ	毎週 水・土曜日	住民	10	逆瀬川マンション集会室

### (2) スポーツ教習活動の実施予定

スポーツ教室（スポーツ種目）	活動開催日	対象	参加者	活動開催施設
ゆずり葉少年野球教室	毎月 第1日曜日	会員	25	小学校運動場
ゆずり葉囲碁教室	毎週 土曜日	会員	15	センター会館
ゆずり葉卓球教室コミュニティ室コース	毎週火・木・日曜日	会員	17	クラブハウス
ゆずり葉卓球教室体育館コース	毎週 土曜日	会員	19	小学校体育館
ゆずり葉健康カラオケサロン	毎月 2回土曜日	住民	10	逆瀬台デイサービスセンター
白瀬川健康カラオケクラブ	毎週 金曜日	住民	10	逆瀬川マンション集会室
白瀬川健康カラオケ教室	毎週 月曜日	住民	10	

(3) スポーツ催事活動の実施予定

スポーツ・イベントの名称・種類	活動開催日	対象	参加者	活動開催施設
健康ハイキング『裏山登山』主催				
・行者山東観峰登頂ハイキング	毎週 日曜日	住 民	20	ゆずり葉コミュニティ 裏山
・ゆずり葉ピーク散策ハイキング	毎週 日曜日	住 民	10	ゆずり葉コミュニティ 裏山
・ミステリー・ハイキング	第5日曜日	住 民	15	ゆずり葉コミュニティ 裏山他
校区交流大会主催				
・卓球交流大会	春季 5月頃	住 民	20	小学校体育館
	秋季 11月頃	住 民	20	小学校体育館
・卓球忘年会または新年会	年末または年始	住 民	20	未定
『ゆずり葉まつり』共催参加	秋季 10月頃			小学校運動場・体育館
・おみこしワッショイ!!! (ドラゴン、サッカー、テニス、空手)		団 員	60	
・スポーツ・エキジビション・ブース(ドラゴン、サッカー)		団 員	20	
・自動車通行規制		会 員	10	
その他校区内外イベント参加				
・運動会	秋季	会 員	10	小学校運動場
・「体育の日」市民体育大会	秋季	会 員	3	スポーツセンター
・全市クラブ交流大会	6月、10月	会 員	4	スポーツセンター

(4) 広報活動の実施予定

- ① 毎年四半期ごとに発行されている、逆瀬台小学校区まちづくり協議会「ゆずり葉コミュニティ」広報紙『ゆずり葉だより』の第3面に、逆小校区スポーツ活動推進協議会「スポーツクラブ21 ゆずり葉」案内・告知板を、毎号出稿・掲載して貰う。
- ② 毎秋に開催されている「ちびっ子少年野球大会」に、優勝・準優勝の楯を提供する。

議案第7号

逆小校区スポーツ活動推進協議会「スポーツクラブ21ゆずり葉」

平成29年度 収支予算書（案）

（平成29年年4月1日～平成30年3月31日）

収入之部

単位：円

科 目	予 算 額	摘 要
前年度繰越金	1,444,135	平成28年度からの繰越金
助成金	0	
雑収入	0	
預金利息	0	
合 計	1,444,135	

支出之部

単位：円

科 目	予 算 額	摘 要
クラブハウス整備費	0	冷暖房修理その他
スポーツ・コート設備費	20,000	運動場・体育館等におけるコート設備その他
スポーツ教習設備費	0	情報サービス料その他
スポーツ教習運営費	15,000	少年野球教室 スポーツ安全保険料
スポーツ催事設備費	0	裏山登山基盤整備コースガイド・ルートガイド用品その他
スポーツ催事備品費	0	裏山登山基盤整備活動用具その他
スポーツ催事運営費	1,000	『ゆずり葉まつり』保険料
スポーツ共通運営費	0	団体総合補償制度費用・賠償責任保険料
事務局費(備品費)	3,000	事務処理備品その他
同 (消耗品費)	2,000	コピー用紙、リングファイルその他
同 (印刷費)	5,000	プリンターカード・カウント積み増し、インクカートリッジ等
同 (通信費)	25,000	ファクス・固定電話料
同 (交通費)	0	全県クラブサミット参加駐車料その他
同 (会場費)	200	通常総会、臨時総会他
同 (雑費)	4,000	連絡協議会費、大会参加費、振込手数料
同 (資料費)	0	総合型スポーツクラブ運営管理テキスト
広 報 費	85,000	『ゆずり葉だより』出稿分担金その他
小 計	160,200	
次年度繰越金	1,283,935	平成29年度への繰越金
合 計	1,444,135	