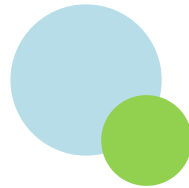


ゆめきらきらマグネット
管理・運営マニュアル
(2010年7月現在)



NPO法人ソーシャル・デザイン・ファンド

【管理表について】

ゆめきらきらマグネットの製作・販売状況・寄付先・寄付額等についてはエクセルで管理をしています。
管理表への入力方法については別添資料をご参照下さい。

【運営について】

阪神地域ではSDFが運営事務局を担っています。

ゆめきらきらマグネットの材料の発注, 在庫管理, 受注, 経費処理, 寄付金の管理等一括で業務を行っています。
また, 新規製作団体の選定・作り方等の講習もSDFスタッフが出向いて行っています。

販路開拓は企業や行政等に対して広報を行っています。

検品についてはマニュアルの基準に基づき, 原則SDFスタッフが行っていますが,
経験を積んだ製作団体に対しては業務としてお願いするようにしています。

【支払いについて】

SDFでは3カ月に一度, 製作費, 寄付金の精算を行い, 製作元, 寄付先へ支払っています。
管理表に基づいて集計し, 原則振込みによる支払いとしています。

【価格の設定について】

ゆめきらきらマグネットは, 現在阪神地域では210円～315円(税込)で販売をしています。
注文個数, 包装の要望によって単価が変動しますので, 管理にはお気を付け下さい。
また, 今年度より卸元の原材料費が上昇したため, 原材料費を70円へ変更しました。

【デザイン業務について】

現在, 「デザイン」はシール製作に必要な画像処理, 印刷, 切抜きを一括の業務としており, 原則SDFが行っています。
業務の受注を希望する団体が出てきた場合は一枚につき10円を作業費として支払います。
この場合, 印刷の質(カラー4色以上のインクジェットプリンターが望ましい)が保てること,
画像処理ソフト(Photoshop, Illustrator)を使うことを推奨します。

【検品チェックリスト】(準備段階でのチェック) ※チェックがひとつでも入ったら欠品

【ガラス玉】		
項目	写真	チェック
上面が平らになっている	(図1)	
上面にスジが入っている	(図2)	
一部がとんがっている	(図3)	
中の水泡が目立つ	(図4)	
まがっている	(図5)	
高さが標準よりも明らかに低く不格好	(図6)	
汚れている	なし	
【磁石】		
欠けている	(図7)	
汚れている	(図8)	
ヒビが入っている	(図9)	
【シール】		
印刷が汚い	(図10)	
汚れている	(図11)	
切れ方がずれている	(図12)	

【ガラス玉のチェックポイント】



(図1)
上面が平らになっている



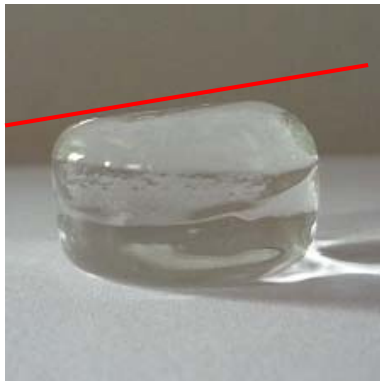
(図2)
上面にスジが入っている



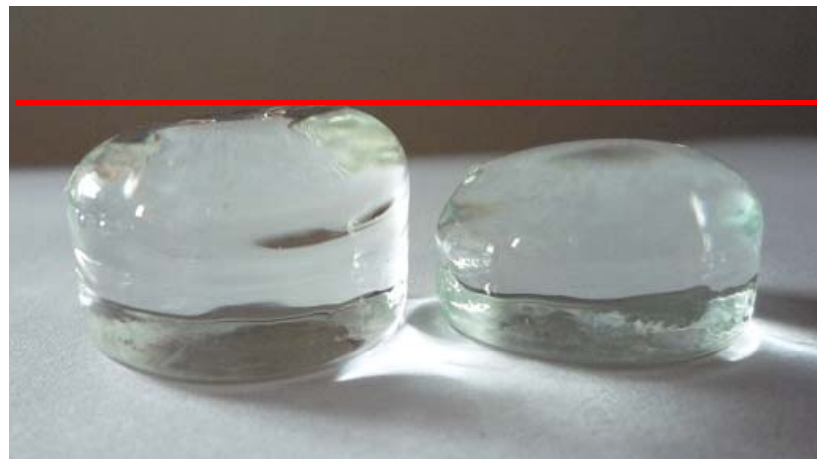
(図3)
一部がとんがっている



(図4)
中の水泡が目立つ



(図5)
まがっている



(図6)
高さが標準よりも明らかに低く不格好

【標準見本】



- 【標準のガラス玉】
- ・上面が丸みを帯びている
 - ・高さが一定
 - ・きれい

※その他気なる点があった場合は除外してください
→事務局への返品, 報告をお願いします

【磁石のチェックポイント】



(図7)欠けている



(図8)汚れている



(図9)ヒビが入っている

※その他気なる点があった場合は除外してください
→事務局への返品, 報告をお願いします

【シールのチェックポイント】



(図10)印刷が汚い



(図11)汚れている



(図12)切り方がずれている

※その他気なる点があった場合は除外してください
→事務局への返品, 報告をお願いします

【検品チェックリスト】(完成後のチェック) ※チェックがひとつでも入ったら欠品

【完成品】		
項目	写真	チェック
ガラス玉がずれている →原因①接着剤が安定する前に目を離れた	(図1)	
ガラス玉(または磁石)に接着剤がついている →原因①チューブから出す際に失敗した 原因②接着剤がついた手で触った	(図2)	
ガラス玉の上下面が逆に接着されている →原因①注意不足 原因②上下面の区別が難しいガラス玉だった(検品漏れ)	(図3)	
接着剤が過剰にはみ出し, 商品として不細工 →原因①接着剤の量が多すぎた 原因②押さえる力が強すぎた	(図4)	
接着面に気泡が入っている →原因①ガラス玉の圧着不足	(図5)	
商品全体が汚れている →原因①磁石拭きが足りなかった 原因②接着剤のついた手で作業をした 原因③他の作業で汚れた手で作業をした	(図6)	

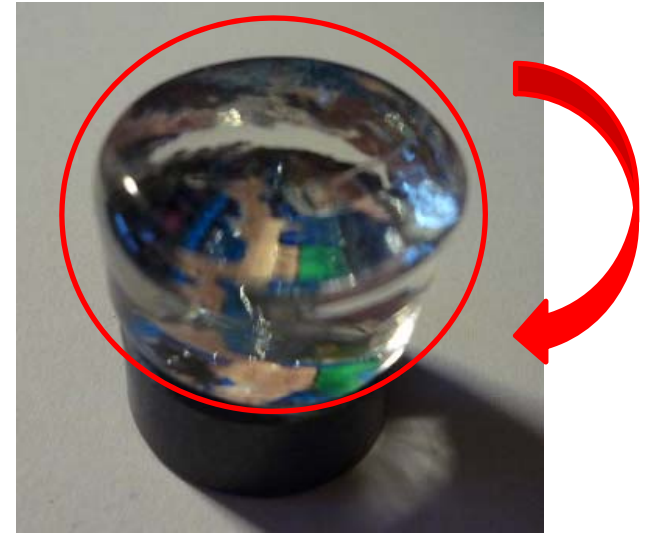
【完成品のチェックポイント】



(図1)ガラス玉がずれている



(図2)接着剤がついている



(図3)上下面が逆に接着されている



(図4)接着剤が過剰にはみ出し
商品として不細工



(図5)接着面に気泡が入っている



(図6)商品全体が汚れている

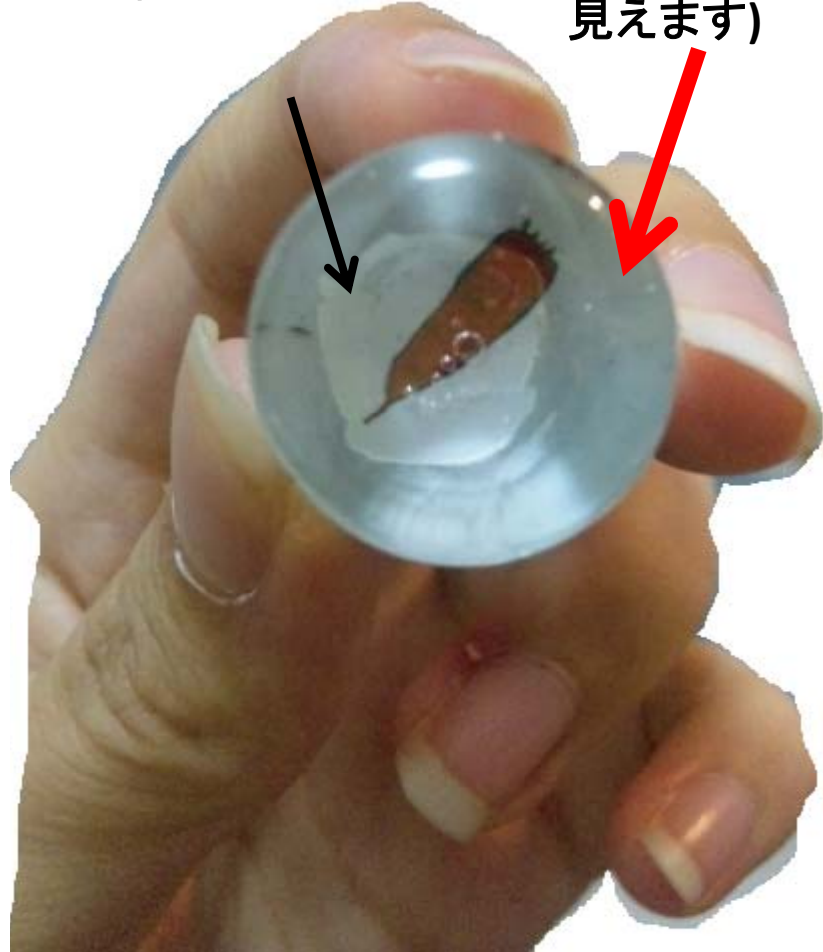
検品時にもうひとつ

※要注意！ 接着剤不足を見逃していませんか？

【確認！】

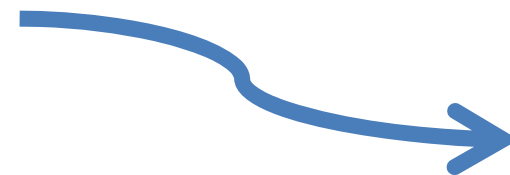
接着剤が付いていないところ
(黒っぽく、くすんで見えます)

接着剤が付いているところ



接着剤がシール上のみについている状態では、シールがはがれた際にガラス玉も一緒に取れてしまいます。
接着剤は必ずシールからはみ出すよう多めに乗せて、ガラス玉・シール・磁石の3つを確実にくっつけるようご指導ください。

接着剤の量が不十分だと...



※弁解のしようがない、完全な不良品となります。
検品に漏れて万が一流通した場合、交換・返品対象となります。
商品として成立しません。



◎製作作業の際の注意点◎

【作業前】

- ◆きれいな手で作業を始めてください
- ◆必要な材料(雑巾, 鉄板, ガラス玉, シール, ガラス玉, 接着剤, ゴミ箱)を揃えてから始めてください
- ◆磁石を拭いた手で他の作業に取りかからないでください(手を洗う または 2人以上で役割分担をする)

【接着について】

- ◆接着剤は適量を使って下さい(詳細については別紙の製作マニュアル, DVD動画で確認してください)
- ◆磁石の中央に接着剤を落とします
- ◆接着剤はチューブから出した後, チューブ口から液だれしないように切ってください
- ◆接着剤が少なすぎると乾燥後はずれてしまうので適量で接着させてください

- ◆接着面に気泡が入らないように垂直に圧着させてください
- ◆ガラス玉をシール面へ接着させた時, 接着剤が接着面全体に広がり, シールの円周をつつみ込むように圧着させてください
- ◆接着剤をつけた後はガラス玉を少しまわしながら適度な力加減で押さえつけてください
- ◆接着剤が多すぎると接着剤が横から過剰にはみ出して不細工になります

- ◆接着させた後, 次のガラス玉の接着作業に取り掛かりながらも, 前のガラス玉がずれていないかチェックしてください(約5分で動かなくなるので, それまではガラス玉がずれてきます. 注意して適宜修正してください)

【乾燥について】

- ◆接着作業を終えたら触らずにそのままの状態で一晩置いてください
- ◆乱暴に動かしたり, 斜めにするとうガラス玉がずれてしまう恐れがあるので安定した状態で置いてください
- ◆完全に乾燥するまで24時間かかります(メーカー説明書より)

◎不良品・欠品が発生した場合の取り扱いについて◎

SDFでは製作段階での不良品・欠品が発生した場合の取り扱い、対応について、以下のように規約に定めています。

ー以下、「製作提携先規約」より抜粋ー

「製作者は、製作段階における不良品及び欠品に対して原材料費一個当たり70円をSDFに支払うものとする。
ただし、製作委託数の10%以内は対象外とする。」

→製作段階で不良品・欠品が生じた場合で、製作委託数の10%以上(例:100個委託したうちの10個以上)が不良品・欠品となった場合は製作者に対して原材料一式70円をSDFから請求させて頂いています。
(※原材料費の内訳:磁石15円, ガラス玉50円, シール5円 合計70円)

理由として

- ①商品価値を最優先しますので厳しく検品してください
- ②複数の福祉系NPOの仕事づくりになっています。どこかが質の低い商品を納品すると全体に迷惑がかかります
- ③製作費(工賃)の時給単価を高く設定しているため、指導員の管理体制を含め、相応の製作技術を発揮して下さい。

また、SDFでは不良品・欠品を最小限に抑えるため、専門家と協力して製作補助具の作製に取り組んでいます。
製作元の負担が減るように、そして商品の品質を一定に保てるような製作補助具をご用意します。
より良い商品づくりを目指し、製作元のみなさまのご理解とご協力をお願い致します。