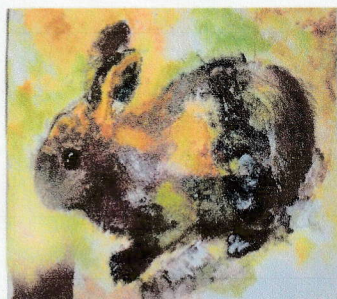


第127回福祉レクリエーション研修会・総会



日時 令和4年6月26日(日) 午後1時～4時
場所 松山市総合福祉センター5F 中会議室
内容 臨床美術の技法を使って「**キャンパスに描くうさぎ**」を創作します。
講師 臨床美術士 4級 谷川 まゆみ 氏
渡部 華代 氏

参加費 会員 1,000円(材料代) 一般 2,000円(材料代込み)
定員 30名
その他 ※公共の交通機関をご利用ください。

**美術が苦手、絵心がなくても全然大丈夫。
安心してご参加ください。**

※この講座は(公益財団法人)日本レクリエーション協会公認の資格取得の際事業参加が認められます。

申込方法 電話・FAX・メールで下記までお願いします。

【事務局】松山市大可賀2丁目8-34 デイホーム ふゆうちゃあ内

TEL 089-952-0661 (谷川)

FAX 089-952-0691

e-mail mommei-k-0104@sgr.e-catv.ne.jp (久保田)

- ・返信はいたしませんので、当日会場へ直接おいでください。
- ・当日のみの連絡先、090-7573-9151 または、090-4330-1816 です。

主催 愛媛県福祉レクリエーション研究会ネットワーク

共催 NPO 法人愛媛県レクリエーション協会

注意事項

入室前の消毒、体温測定、連絡先の記入をお願いします。マスク又はフェイスシールドの着用をお願いします。研修会はソーシャルディスタンスに配慮をして行います。

申込書

所属	氏名	人数